

# Buona digestione

Il benessere è una soluzione di pancia.

**PARTI DA QUI!**

**PURINA®**

**PRO PLAN®**

**EN** GASTROINTESTINAL™

**FortiFlora®**

Scegli la soluzione integrata per  
l'equilibrio intestinale e del microbioma.



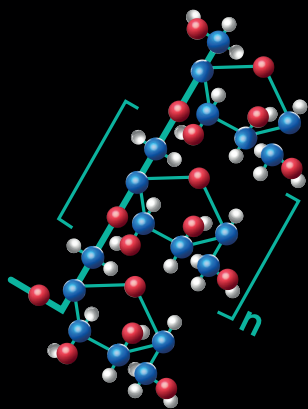
Purina® PRO PLAN® Veterinary Diets GASTROINTESTINAL™  
è formulato per cani e gatti di tutte le età.

**PURINA®**

Your Pet, Our Passion.®

# PROMUOVI L'EQUILIBRIO DEL MICROBIOMA

L'associazione funzionale di PURINA PRO PLAN® Veterinary Diets EN™ Gastrointestinal™ insieme a PRO PLAN® Fortiflora® può aiutare a mantenere un microbioma intestinale sano.



## PREBIOTICO INULINA

I prebiotici svolgono una azione benefica per il supporto della microflora intestinale. L'inulina estratta dalla radice di cicoria è uno dei prebiotici più utilizzati, con effetti benefici comprovati in cani e gatti<sup>1,2</sup>.

**EN** GASTROINTESTINAL™

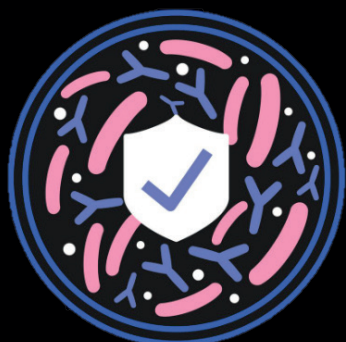


## PROBIOTICO *Enterococcus faecium* SF68

È un batterio lattico con effetti inibitori nei confronti degli enteropatogeni, efficace nella gestione nutrizionale della diarrea acuta e associata all'uso di antibiotici.

Il ceppo SF68 utilizzato in Fortiflora® è protetto da una microincapsulazione a tecnologia esclusiva Purina® costituita da zuccheri e cellulosa che lo protegge dal pH acido del tratto gastrico per raggiungere vivo l'intestino.

**FortiFlora®**



## SIMBIOTICO *Enterococcus faecium* SF68 + Psyllium

Lo Psyllium è una fibra prebiotica vegetale per stimolare la crescita dei batteri benefici nell'intestino.

**FortiFlora® PLUS**

PROBIOTICO + PREBIOTICO



1. Alexander, C et al., 2018. Effects of prebiotic inulin-type fructans on blood metabolite and hormone concentrations and faecal microbiota and metabolites in overweight dogs. British Journal of Nutrition. <https://doi.org/10.1017/S0007114518001952>

2. Garcia-Mazcorro, J et al., 2017. Molecular assessment of the fecal microbiota in healthy cats and dogs before and during supplementation with fructo-oligosaccharides (FOS) and inulin using high-throughput 454-pyrosequencing. PeerJ. <https://doi.org/10.7717/peerj.3184>

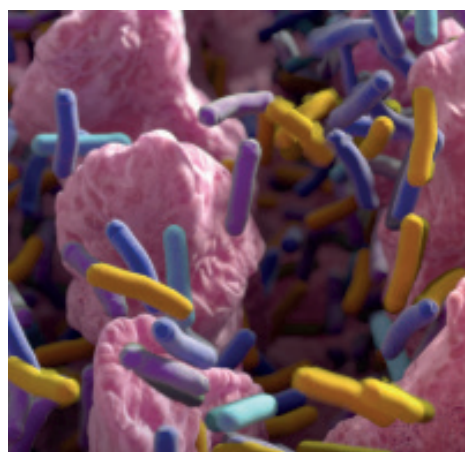
# LEADERSHIP NEL MICROBIOMA

## **PURINA** Institute

Advancing Science for Pet Health

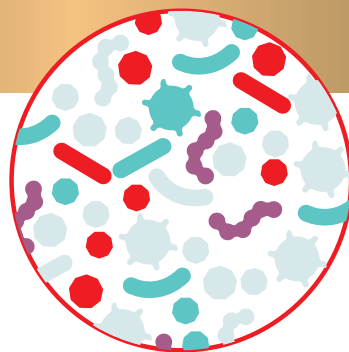
Come parte di Nestlé, Purina si avvale di una eccezionale varietà di colture e di decenni di ricerca sul microbioma per valutare potenziali ceppi probiotici utili per la medicina veterinaria e la salute del cane e del gatto.

Purina è stata pioniera nell'introduzione dell'***Enterococcus faecium SF68***, riconosciuto **come il probiotico più studiato in veterinaria**. Inoltre, ha pubblicato numerose ricerche che attestano la sicurezza e i benefici dei prebiotici selezionati, come l'inulina, in animali sia sani che malati o disbiotici.



Sebbene vi siano numerosi elementi che influiscono sulla composizione del microbioma, la somministrazione di probiotici e prebiotici con una adeguata alimentazione, influenzano la salute del microbioma e quindi dell'ospite

La ricerca continua di Purina sulle strategie nutrizionali che migliorano la salute intestinale degli animali domestici e l'equilibrio tra microrganismi benefici e patogeni, include, tra gli altri, probiotici, paraprotobiotici, prebiotici e colostro bovino. Una migliore comprensione dell'impatto del microbioma sulla salute di cane e gatto può aiutarli a vivere una vita più lunga e più sana.



## MICROBIOME FORUM

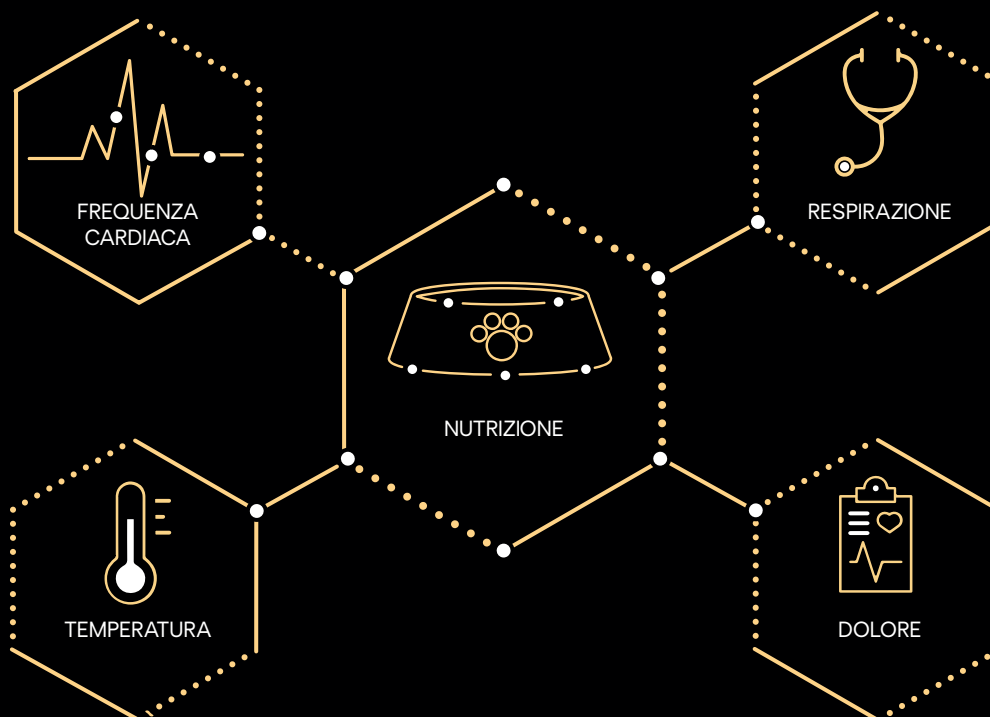


FORUM GLOBALE  
DI CONDIVISIONE  
DELLA SCIENZA  
DEL MICROBIOMA

**ENTRA A FAR PARTE DELLA NOSTRA VET COMMUNITY**

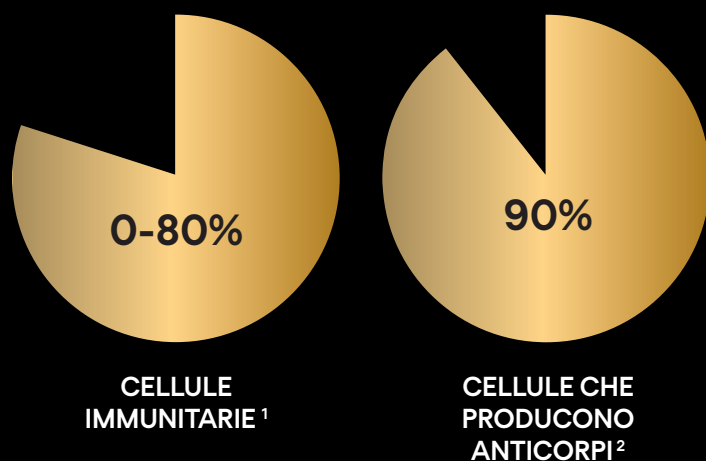
# LA NUTRIZIONE COME SUPPORTO AL BENESSERE

La World Small Animal Veterinary Association (WSAVA) ha inserito la valutazione nutrizionale come quinto parametro vitale nell'esame fisico standard<sup>5</sup>.



## Prendersi cura dell'apparato gastrointestinale è la chiave per la salute di tutto l'organismo

Nell'intestino risiedono la maggior parte delle cellule immunitarie dell'organismo:



**"Forse nessun altro sistema di organi è così direttamente e immediatamente influenzato dalla nutrizione come il tratto gastrointestinale".**

*Dr. Nick Cave PhD, MVSc, BVSc.<sup>3</sup>  
Diplomate ACVIM (Nutrition)*

Nel cane, si è visto che la maggior parte delle enteropatie croniche risponde e trae beneficio dalla modifica della dieta <sup>4</sup>.

1. Vighi G, Marcucci F, Sensi L, et al. (2008). Allergy and the gastrointestinal system. *Clinical and Experimental Immunology*, 153(Suppl 1): 3-6. DOI: 10.1111/j.1365-2249.2008.03713.x

2. Blake AB, Suchodolski JS (2016). Importance of gut microbiota for the health and disease of dogs and cats. *Animal Frontiers*, 6(3): 37-42. DOI: 10.2527/af.2016-0032

3. Cave N, Delaney SJ, Larsen JA (2024). Nutritional Management of Gastrointestinal Diseases. Book chapter in *Applied Veterinary Clinical Nutrition, Second Edition*. John Wiley & Sons. ISBN: 9781119375142

4. Fritz J, Suchodolski JS (2023). The importance of a digestible diet for management of diarrhea. *Today's veterinary practice*.

5. Freeman L, Becvarova I, Cave N, et al. (2011). WSAVA Nutritional Assessment Guidelines. *Journal of Small Animal Practice. Journal of Feline Medicine and Surgery*, 13(7): 516-525. DOI: 10.1016/j.jfms.2011.05.009

6. Lenox CE (2021). Nutritional Management for Dogs and Cats with Gastrointestinal Diseases. *Veterinary Clinics of North America: Small Animal Practice*, 51(3): 669-684. DOI: 10.1016/j.cvs.2021.01.006

7. Tolbert MK (2023). Small and Large Bowel Diarrhea in Dogs and Cats. *Purina Institute Handbook of Canine and Feline Clinical Nutrition, Second Edition*. Nestlé Purina Petcare. ISBN: 9798987922514

# I DISTURBI GASTROINTESTINALI SONO TRA I PIÙ FREQUENTI MOTIVI DI VISITA

I proprietari mostrano spesso apprensione perché queste condizioni sono accompagnate da inappetenza e la gestione dell'animale può essere complicata da spiacevoli sintomi.

Per questo è fondamentale arrivare a una soluzione nel più breve tempo possibile, supportando il proprietario nella cura del proprio cane o gatto.

## Quali sono i requisiti che un alimento deve avere per contribuire alla soluzione?



### EFFICACE

Per fornire rapidamente un supporto nel caso di feci molli.



### ALTAMENTE DIGERIBILE

Per contribuire a ridurre il carico di lavoro dell'intestino in difficoltà e facilitare il recupero<sup>6</sup>.



### ELEVATA APPETIBILITÀ

Cane e gatto possono avere una perdita di appetito dovuta alla condizione clinica.



### AUMENTO DI ELETTROLITI

Per compensare le perdite in caso di vomito e diarrea<sup>7</sup>.



### SUPPORTA IL MICROBIOMA

Con Prebiotici e Probiotici che ne ripristinano rapidamente il naturale equilibrio<sup>6</sup>.



**PURINA® PRO PLAN® FORNISCE DIVERSE GAMME DI PRODOTTI ADATTE ALLE ESIGENZE DI CANE E GATTO.**

# LA GAMMA EN GASTROINTESTINAL™ OFFRE UNA SOLUZIONE VANTAGGIOSA PER LE CONDIZIONI GASTROENTERICHE DEI TUOI PAZIENTI

Raccomandare EN Gastrointestinal™ per cani e gatti per contribuire a ridurre il carico di lavoro dell'intestino e promuovere una buona qualità fecale.  
Con aggiunta di prebiotici (inulina purificata) per migliorare l'equilibrio microbico, stimolare i batteri benefici e fornire acidi grassi a catena corta agli enterociti.

EN GASTROINTESTINAL™ 



SECCO  
1,5 kg, 5 kg, 12 kg



UMIDO  
195 g, 400 g



## VANTAGGI NUTRIZIONALI

- **Basso contenuto di lipidi\*** per aiutare a minimizzare la cattiva digestione dei grassi.
- **Con una speciale fonte di lipidi (olio di cocco)** con un alto contenuto di acidi grassi a media catena per un facile assorbimento intestinale.
- **Ingredienti facilmente digeribili** per aiutare a ridurre il carico di lavoro di un intestino compromesso.
- **Fibre solubili e acidi grassi Omega-3**, aiutano a gestire la colite associata a mucosa compromessa e infiammata.
- **Adatto per ogni fase della vita a partire dal cucciolo\*\*.**

\* Comparato ad altri prodotti della gamma PURINA® PRO PLAN® Veterinary Diets.

\*\* Canine EN Gastrointestinal solo secco.

EN **St/Ox** GASTROINTESTINAL™ 



SECCO  
400g, 1,5 kg  
5 kg, 7kg



BOCCONCINI  
SALMONE 85 g



BOCCONCINI  
POLLO 85 g



MOUSSE  
195 g



## VANTAGGI NUTRIZIONALI

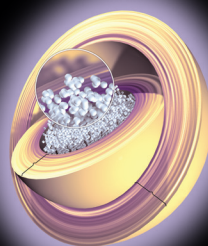
- **Ingredienti facilmente digeribili** per aiutare a ridurre il carico digestivo su un intestino compromesso.
- **Numero limitato di fonti proteiche\*** per aiutare a ridurre al minimo le reazioni intestinali avverse.
- **Protezione della mucosa intestinale** con l'aggiunta di Bentonite, con forte capacità di assorbimento delle tossine\*.
- **St/Ox:** aiuta a promuovere un ambiente urinario sfavorevole allo sviluppo di cristalli di struvite e ossalato di calcio.
- **Adatto per ogni fase della vita a partire dal gattino.**

\* Feline EN St/Ox Gastrointestinal™ solo secco.

Scansiona i codici QR per accedere al Purina® Vet Center, per informazioni su ingredienti e analisi dei nutrienti.

# FORTIFLORA®: IL SUPPORTO IDEALE PER LE CONDIZIONI GASTROINTESTINALI E PER LA PREVENZIONE

**PURINA È UNICA PROPRIETARIA  
DEL CEPPO SF68 (4B1705)  
EFFICACE PER CANI E GATTI**



**FortiFlora** 

**BUSTINE  
CANE**  
7x1g - 30 x1g



**COMPRESSE  
CANE**  
30 x1g



**BUSTINE  
GATTO**  
7x1g - 30 x1g



**COMPRESSE  
GATTO**  
30 x 0,5g



FortiFlora® è un alimento complementare contenente il probiotico *SF68* per cani e gatti di tutte le età per aiutare a sostenere la salute e l'equilibrio intestinale.

**FortiFlora® PLUS** PROBIOTICO + PREBIOTICO 

**BUSTINE  
CANE**  
30 x 2 g



**BUSTINE  
GATTO**  
30 x 1,5 g



Fortiflora® PLUS abbina il probiotico *SF68* con il prebiotico *Psyllium* per un'azione simbiotica che aiuta a mantenere un microbioma intestinale sano e la salute a lungo termine.

Scansiona i codici QR per accedere al Purina® Vet Center, per informazioni su ingredienti e analisi dei nutrienti.

**Somministrazione FACILE  
ed estremamente GRADITA a cani e gatti:  
1 bustina o compressa al dì,  
indipendentemente dall'età o dal peso.**

# QUANDO È CONSIGLIABILE USARE LA GAMMA FORTIFLORA®

Raccomandare FortiFlora® per la salute dell'apparato digerente, per migliorare le difese naturali dell'organismo, durante le situazioni di stress, durante l'uso di antibiotici, in caso di transizione alimentare e per aiutare a ridurre le feci molli. Inoltre, FortiFlora® PLUS può aiutare il transito gastrointestinale, i problemi di defecazione e i casi di stitichezza lieve/moderata.

GAMMA FORTIFLORA®	FF ORIGINAL	FF CHEW	FF PLUS
<b>OCCASIONI DI UTILIZZO</b>			
Condizioni gastrointestinali (Diarrea*) associate a farmaci, stress, cambio alimentare	★	★	★★
Rinforzo positivo-appetenza-palatabilità-elevato numero soggetti/somministrazione contemporanea	★	★★	★
Facilità di somministrazione (per le categorie a cui sono dedicati)	★	★★★★	★
Condizioni gastrointestinali (Diarrea) prolungate nel tempo	★	★	★★
Abbinabilità con alimenti di mantenimento "fase crescita" (Es. PRO PLAN® Puppy e Kitten)	★		★
Scarsa qualità delle feci in tutte fasce età (compresa crescita, età avanzata, gravidanza, allattamento)	★		★
Scarsa qualità delle feci in fase di crescita del cane e del gatto	★		★
Utilizzo alternato tra differenti prodotti della gamma FF (negli adulti)	★	★	
Abbinabilità alla dieta di mantenimento per "fase senior" (Es. PRO PLAN®...)			★
Aiuto nella gestione della motilità intestinale irregolare*			★
Facilitazione nella eliminazione delle feci			★
Riduzione pH intestinale			★
Produzione di acidi grassi a corta catene utili ai colonciti			★
Autare a fornire un substrato fermentativo alle popolazioni batteriche positive presenti nel microbioma dell'animale			★
Aiuto nel mantenimento nella barriera intestinale			★
Necessità di aumento della diversità batterica a livello intestinale			★
<b>PECULIARITÀ DELL'INCLUSIONE BATTERICA</b>			
Quantità indicata in etichetta	1×10 <sup>12</sup> CFU/kg	1×10 <sup>12</sup> CFU/kg (cane)	5×10 <sup>11</sup> CFU/kg (cane)
		2×10 <sup>12</sup> CFU/kg (gatto)	6.7×10 <sup>11</sup> CFU/kg (gatto)
Quantitativo minimo garantito di additivo microincapsulato nel prodotto	Minimum 5×10 <sup>8</sup> CFU/g		
Temperatura di conservazione raccomandata	da 2°C a 25°C		
Durabilità del prodotto	18 mesi		

\* Psyllium trattiene l'acqua contribuendo a normalizzare il transito intestinale



# LA SCIENZA ALLA BASE DEI NOSTRI PRODOTTI PROVE DI EFFICACIA NUTRIZIONALE

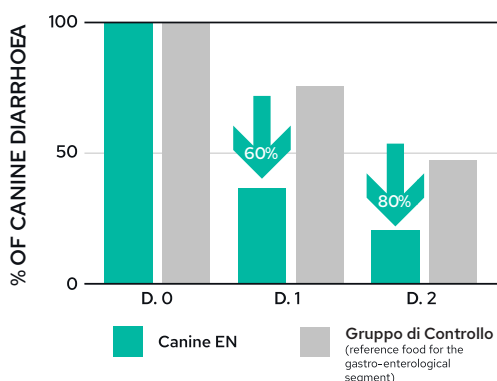
**EN** GASTROINTESTINAL™

## SUPPORTO NUTRIZIONALE SPECIALIZZATO

### PRO PLAN® VETERINARY DIETS CANINE EN

Ha una comprovata efficacia sulla diarrea acuta del piccolo intestino a partire dalle 24 ore<sup>1</sup>.

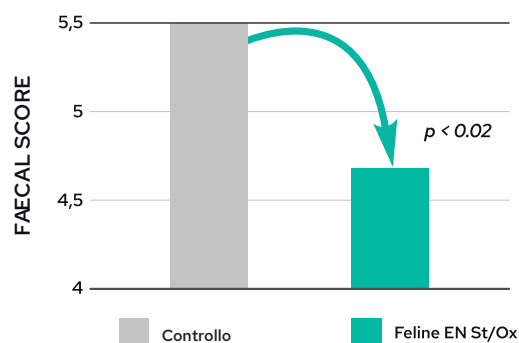
N = 24 cani. Durata: 14 giorni. Studio Randomizzato



### PRO PLAN® VETERINARY DIETS FELINE EN St/Ox

Miglioramento significativo della consistenza delle feci nei gatti affetti da diarrea cronica refrattaria<sup>2</sup>.

N = 16 gatti. Durata: 10 settimane. Studio Randomizzato.



1. Wennogle SA et al. (2016). Randomized Trial to Evaluate Two Dry Therapeutic Diets for Shelter Dogs with Acute Diarrhea. Intern J Appl Res Vet Med. 14(1): 30-36.  
2. Xu H, et al. Internal report 2012



STUDI SCIENTIFICI

## FortiFlora®

### N°1 IN STUDI SCIENTIFICI

Grazie al suo esclusivo ceppo vivo SF68, approvato per cani e gatti nell'UE

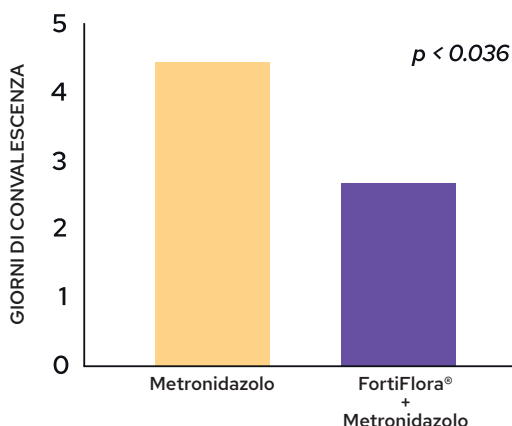
Un'integrazione con FORTIFLORA® (*Enterococcus faecium* SF68) ha ridotto significativamente i tempi di emissione di feci anomale nei cani ricoverati con diarrea non specifica a cui era stato somministrato metronidazolo<sup>3</sup>.

N = 33 cani. Durata: 7 giorni. Studio Randomizzato



Un'integrazione con FORTIFLORA® (*Enterococcus faecium* SF68) ha ridotto significativamente il numero di gatti con punteggi fecali bassi (69,2% nei gatti con antibiotico +SF68 vs 85,7% nei gatti con solo antibiotico) quando si somministrava amoxicilina-clavulanato<sup>4</sup>.

N = 34 gatti. Durata: 14 giorni. Studio Randomizzato



3. Fenimore A, Martin L, Lappin MR (2017). Evaluation of metronidazole with and without Enterococcus faecium SF68 in shelter dogs with diarrhea. Topics in Companion Animal Medicine. 32(3): 100-103. DOI: 10.1053/j.tcam.2017.11.001

4. Torres-Henderson C, Summers S, Suchodolski J, et al. (2017). Effect of Enterococcus faecium strain SF68 on gastrointestinal signs and fecal microbiome in cats administered amoxicillin-clavulanate. Topics in Companion Animal Medicine. 32(3): 104-108. DOI: 10.1053/j.tcam.2017.11.002

**SF68**  
+15 YEARS  
OF SCIENTIFIC  
EXCELLENCE



STUDI SCIENTIFICI

# SUPPORTA LA SALUTE DELL'APPARATO GASTROENTERICO ANCHE CON ALTRI PRODOTTI PRO PLAN® VETERINARY DIETS

HA HYPOALLERGENIC



SECCO



UMIDO  
195, 400 g



HA<sup>St/Dr</sup> HYPOALLERGENIC



PRODOTTO  
SECCO



Alimento dietetico completo per cuccioli e cani adulti per la riduzione di intolleranze a ingredienti e sostanze nutritive, con fonte di proteina idrolizzata e carboidrati selezionati.

Alimento dietetico completo per gattini e gatti adulti per la riduzione di intolleranze a ingredienti e sostanze nutritive, formulato con fonti di proteine idrolizzate e fonti di carboidrati selezionati e una combinazione adeguata delle caratteristiche nutrizionali essenziali.



Unica proteina idrolizzata, con basso peso molecolare, per aiutare a limitare reazioni allergiche.



Proteine idrolizzate in numero limitato, con basso peso molecolare, per aiutare a limitare reazioni allergiche.



Fonti di carboidrati purificati per aiutare a limitare reazioni allergiche.



Carboidrati purificati per aiutare a limitare reazioni allergiche.



Con acidi grassi Omega-3 per aiutare a supportare i naturali i processi anti-infiammatori.



Gusto eccellente grazie all'alta qualità degli ingredienti e altamente appetibile.

HP HEPATIC



PRODOTTO  
SECCO



HP<sup>St/Dr</sup> HEPATIC



PRODOTTO  
SECCO



Alimento dietetico completo per cuccioli\* e cani adulti per il supporto della funzione epatica in caso di insufficienza epatica cronica, con moderato livello di proteine, selezionate e altamente digeribili. Questo alimento dietetico è anche adatto per la riduzione del rame nel fegato, con un ridotto tenore di rame.

Alimento dietetico completo per gatti adulti per il supporto alla funzione epatica in caso di insufficienza epatica cronica con moderato livello di proteine, selezionate e altamente digeribili.

\*A partire dai 4 mesi di età.



Fonti di proteine selezionate per aiutare a ridurre l'accumulo di tossine e mantenere la funzionalità epatica.



Alto contenuto in energia per aiutare a mantenere l'equilibrio energetico positivo.



Limitati livelli di rame per ridurre l'accumulo di rame nel fegato.



Livelli adeguati di proteine per contribuire a ridurre l'accumulo di tossine e mantenere la funzionalità epatica.



Alto contenuto di energia per aiutare a mantenere l'equilibrio energetico positivo.



Alta appetibilità per incoraggiare il consumo e prevenire la denutrizione.

# Prodotti con finalità nutrizionali specifiche che supportano anche la salute gastrointestinale grazie alla loro formulazione

## OM OBESITY MANAGEMENT



Alimento dietetico completo per cani adulti per la riduzione dell'eccesso di peso corporeo e per il controllo dell'apporto di glucosio (diabete mellito), con ridotta energia metabolizzabile e basso livello di zuccheri totali (mono- e disaccaridi)<sup>1</sup>. Alimento dietetico completo per cani adulti per la riduzione dell'eccesso di peso corporeo, con ridotta energia metabolizzabile<sup>2</sup>.

<sup>1</sup>Alimento dietetico secco. <sup>2</sup>Alimento dietetico umido in lattina.

- **Condizioni fibro-responsive, quali:**
  - costipazione
  - iperlipidemia (1)
- **Colite fibro-responsiva**

## OM St OBESITY MANAGEMENT



Alimento dietetico completo per gatti adulti per la riduzione dell'eccesso di peso corporeo, formulato con bassa densità energetica.

- **Costipazione**

## DRM DERMATOSIS



Alimento dietetico completo per cuccioli e cani adulti per il supporto della funzione dermica in caso di dermatosi ed eccessiva perdita di peli con livello elevato di acido linoleico (AL) e somma di acido eicosapentaenoico (EPA) e di acido docosaesaenoico (DHA).

- **Malattia infiammatoria intestinale (IBD)**

## DM St DIABETES MANAGEMENT



Alimento dietetico completo per gatti adulti per il controllo dell'apporto di glucosio (diabete mellito), con basso livello di zuccheri totali (mono- e disaccaridi).

- **Enterite**
- **Diarrea cronica**

## CN CONVALESCENCE



Alimento dietetico completo per cani e gatti di tutte le età per la ripresa nutrizionale e la convalescenza, con elevata densità energetica, elevate concentrazioni di sostanze nutritive essenziali e di ingredienti altamente digeribili.

- **Supporto nutrizionale durante la terapia intensiva**



Visita il nostro sito per esplorare i nostri prodotti

PURINA

**VetCenter**

Alcune possibili soluzioni nutrizionali suggerite in base alle esigenze specifiche del tuo paziente per supportare ed integrare il piano terapeutico da attuare.

RACCOMANDATO PER	Cane	Gatto
Diarrea Acuta	EN	EN
Colangite	HP	HP
Enteropatie Croniche	EN HA	EN HA
Coliti	EN	EN
Encefalopatia Associata al Rame	HP	HP
Dieta ad Esclusione per trial alimentare	HA	HA
Insufficienza Pancreatica Esocrina	EN HA	EN HA
Gastroenteriti	EN	EN
Gastroenteriti associate a reazioni avverse al cibo	HA	HA
Malattie Epatiche con Encefalite	HP	HP
Malattie Epatiche senza Encefalite	HP HA	HP HA
Iperlipidemia	EN HA OM	HA OM
Malattia Infiammatoria Intestinale (IBD)	EN HA DRM	EN HA
Linfangectasia	EN	HA
Malassorbimento/Maladigestione	EN	EN
Pancreatite	EN HA	HA
Shunt Portosistemico	HP	HP
Enteropatia Proteino-Disperdente	EN	HA
Convalescenza	EN CN	EN CN
Vomito	EN	EN

\*Esclusivamente in formato Secco.

\*\*Esclusivamente in formato Umido.

# Buona digestione

Il benessere è una soluzione di pancia.

**PARTI DA QUI!**



**EN** GASTROINTESTINAL™

**FortiFlora**®

Per ulteriori informazioni contattate il vostro informatore veterinario Purina®  
e visitate il sito [www.veterinari.purina.it](http://www.veterinari.purina.it)

**PURINA** Institute

Advancing Science for Pet Health



FORUM GLOBALE  
DI CONDIVISIONE  
DELLA SCIENZA  
DEL MICROBIOMA

**ENTRA A FAR PARTE DELLA NOSTRA VET COMMUNITY**

**PURINA**®

Your Pet, Our Passion.®